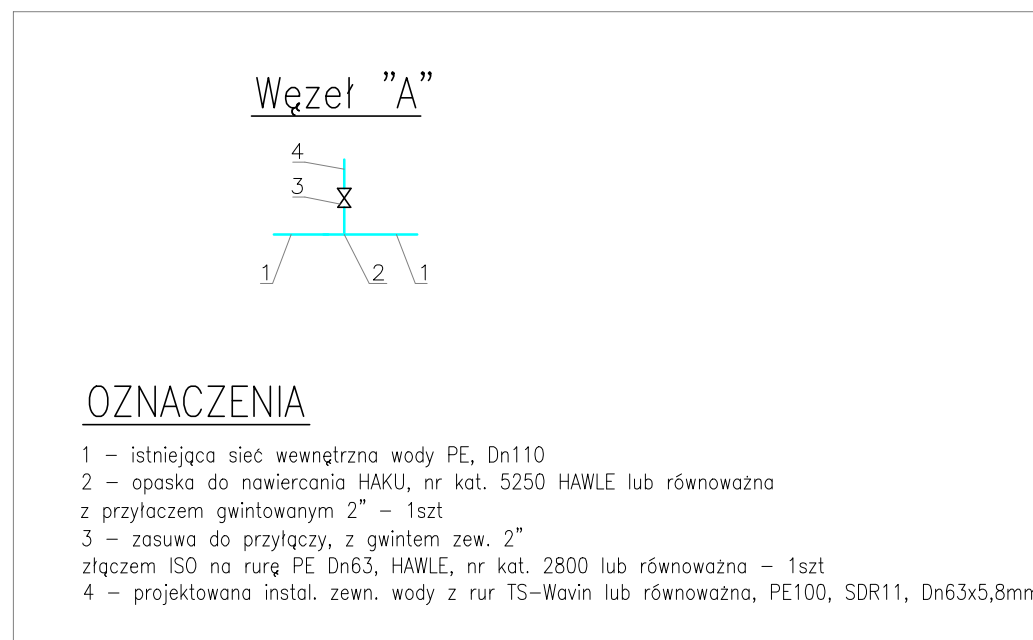


Pp=220,00 m.n.p.m.		
Rzędna terenu proj	226,22	225,94
Rzędna góry rurociągu	224,52	224,54
Przykrycie	1,70	1,40
Średnica/spadek/materiał	i=0,6%	Dn63x5,8mm SDR11, PE100
Odległość/długość	0,00	3,90 L=3,90m
Oznaczenie	"A"	



OZNACZENIA

- 1 – istniejąca sieć wewnętrzna wody PE, Dn110
- 2 – opaska do nawiercania HAKU, nr kat. 5250 HAWLE lub równoważna z przyłączem gwintowanym 2" – 1szt
- 3 – zasuwka do przyłączy, z gwintem zew. 2" złączem ISO na rurę PE Dn63, HAWLE, nr kat. 2800 lub równoważna – 1szt
- 4 – projektowana instal. zewn. wody z rur TS-Wavin lub równoważna, PE100, SDR11, Dn63x5,8mm

OZNACZENIA:

- — niweleta terenu istniejącego
- — proj. instalacja zewnętrzna wody
- Pw – projektowany pion wody zimnej

OZNACZENIA ŚREDNIC:

- (rury stalowe ocynkowane)
- DN50 – 60,3 x 3,2mm

UWAGI:

1. WSZYSTKIE WYMIARY SPRAWDZIĆ NA BUDOWIE!
2. ROZWIĄZANIA BUDOWLANE WG. PROJEKTU WYKONAWCZEGO
3. PROJEKT ROZPATRYWAĆ ŁĄCZNIE Z OPISEM TECHNICZNYM, PROJEKTAMI BRANŻOWYMI I PROGRAMEM KONSERWATORSKIM

OBIEKT:
**PROJEKT PRZEBUDOWY
 I REMONTU TOALET
 POD BASZTĄ SENATORSKĄ
 NA WAWELU**

INWESTOR: 31-001 Kraków, Wawel 5
**ZAMEK KRÓLEWSKI
 NA WAWELU
 PAŃSTWOWE ZBIORY SZTUKI**
 31-001 Kraków, Wawel 5

AUTORZY: PODPIS:
 mgr inż. PIOTR WIEWIÓRSKI upr. nr MAP/0121/P00S/06

SPRAWDZAJĄCY: PODPIS:
 mgr inż. AGNIESZKA WIEWIÓRSKA upr. nr MAP/0153/P00S/07

TYTUŁ:	NR ARKUSZA:	IS-07
Profil instalacji zewn. wody	SKALA: 1:100	
	DATA: 07.2018	

FAZA: **PROJEKT BUDOWLANY**

BRANŻA: **SANITARNA**